

AD 2.LFGD		
AD 2 LFGD ATT 01	AD 2 LFGD TXT 01	

ATTERRISSAGE A VUE

Visual landing

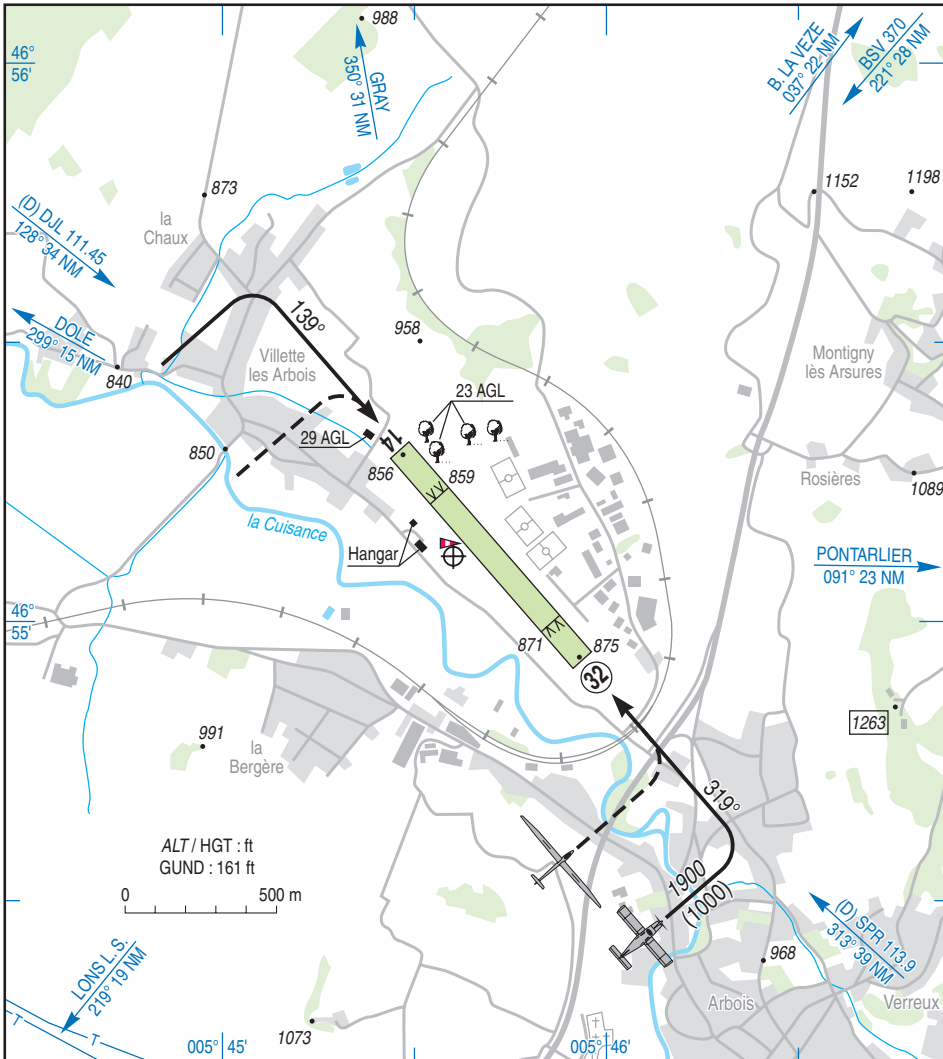
Usage restreint
Restricted use
23 OCT 08

ARBOIS

AD2 LFGD ATT 01

	ALT AD : 875 (31 hPa) LAT : 46 55 07 N LONG : 005 45 36 E	LFGD VAR : 0° (05)
---	--	------------------------------

APP : NIL
TWR : NIL
A/A : 123.5



RWY	QFU	Dimensions Dimension	Nature Surface	Résistance Strength	TODA	ASDA	LDA
14	139	895 x 80	Non revêtue	-	895	895	735
32	319		Unpaved		835	895	735

Aides lumineuses : NIL Lighting aids : NIL



Consignes particulières / Special instructions**Conditions générales d'utilisation de l'AD :**

AD réservé aux ACFT basés et à ceux basés sur les AD voisins (1).
AD utilisable par HEL.

General AD operating conditions :

AD reserved for home based ACFT and ACFT based on the neighbouring AD (1).
AD available for HEL.

Dangers à la navigation aérienne :

AD environné de collines : prudence pendant l'approche.

Air navigation hazards :

AD surrounded by hills: caution advised during approach.

Procédures et consignes particulières :

QFU 319° préférentiel cause relief et dégagements.

Procedures and special instructions :

Preferred QFU: 319° due to high terrain and clearing.

(1) AD voisins / Neighbouring AD : BESANÇON LA VEZE, BESANÇON THISE, CHAMPAGNOLE, DOLE, GRAY, LONS LE SAUNIER, OYONNAX, PONTARLIER, SAINT CLAUDE.

Informations diverses / Miscellaneous

HIV + 1HR / WIN + 1HR

Les informations de source **non DGAC** de cette rubrique sont communiquées sous toute réserve.

Non DGAC information in this document is communicated with all reserve.

- 1 - **Situation / Location :** 1.5 km NNW Arbois (39 - Jura).
- 2 - **ATS :** NIL.
- 3 - **VFR de nuit / Night VFR :** NIL.
- 4 - **Gestionnaire / Managing authority :** ACB.
- 5 - **AVA :** Délégation territoriale / *Territorial representative* : Bourgogne et Franche Comté (voir / see GEN).
- 6 - **BRIA :** BALE (voir / see GEN).
- 7 - **Préparation du vol / Flight preparation :** Acheminement PLN VFR / *Addressing VFR FPL* : voir / see GEN 12.
- 8 - **MET :** VFR : voir / see GEN VAC,
IFR : voir / see GEN IAC,
STATION : NIL.
- 9 - **Douanes, Police / Customs, Police :** NIL.
- 10 - **AVT :** NIL.
- 11 - **SSLIA :** Niveau 1 / *Level 1*.
- 12 - **Péril animalier / Wildlife strike hazard :** NIL.
- 13 - **Hangars pour aéronefs de passage / Transient aircraft hangars :** Possible.
- 14 - **Réparations / Repairs :** NIL.
- 15 - **ACB :** Centre de VAV du Jura ☎ 03 84 66 10 62.